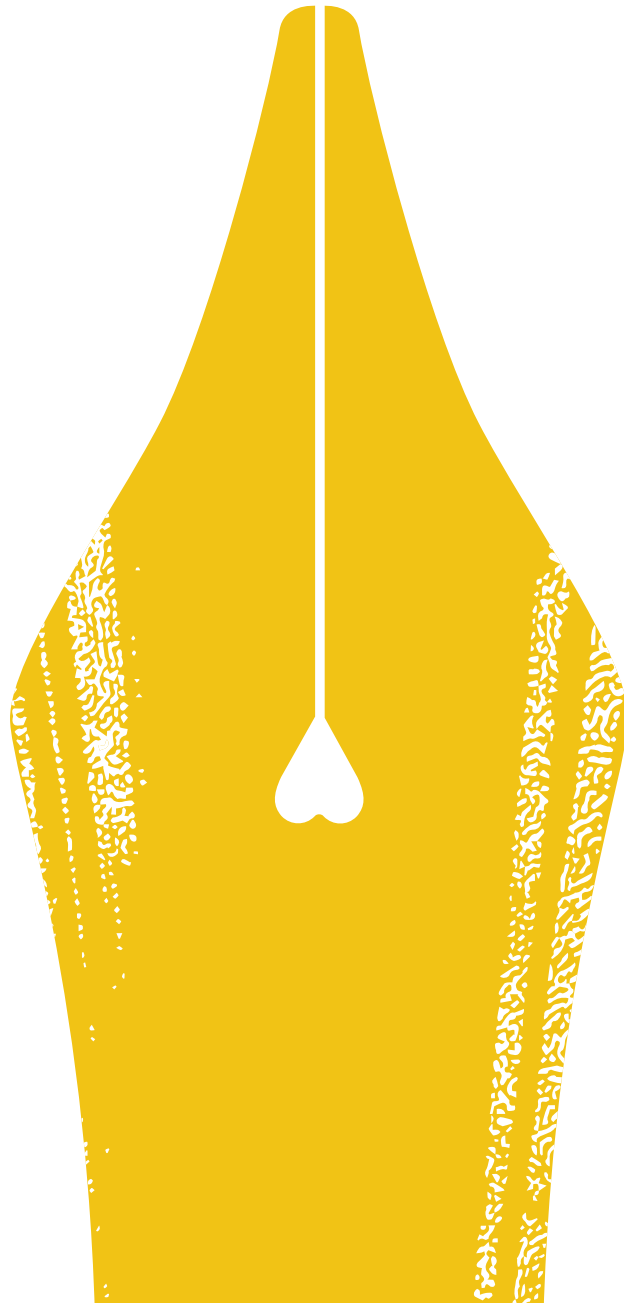




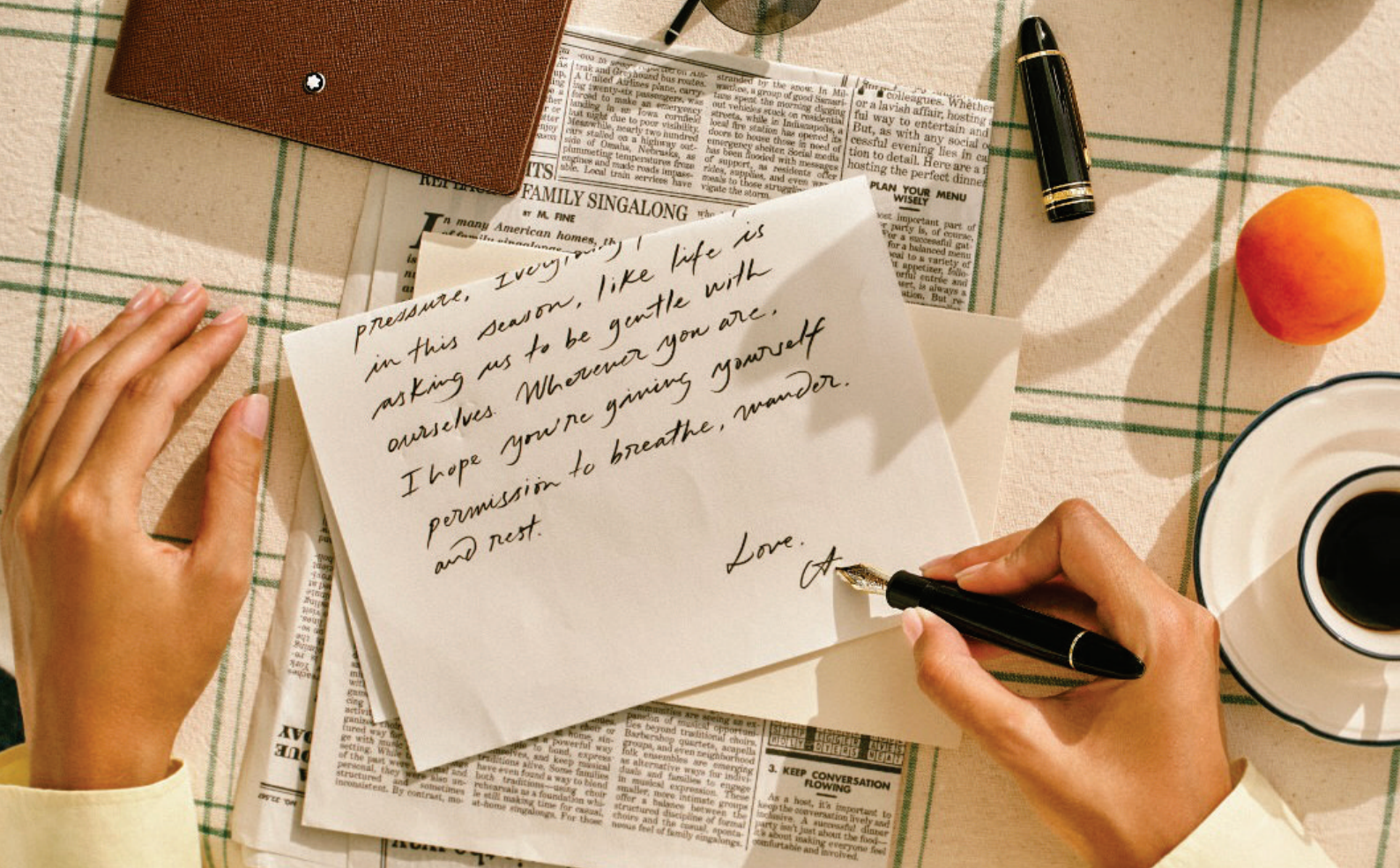
MONTBLANC

Inspire Writing SERIES



Não há
distância
capaz de
vencer
o amor

MONTBLANC





SUA AULA DE
*Mensagens
de Amor*

COM
FABIO MACA

MONTBLANC



FABIO MACA

ARTE, CALIGRAFIA E ESCRITA

Fábio Maca é artista, calígrafo e escritor. Seu trabalho parte da pesquisa da letra de mão, passando por sua função estética, e avançando para entendê-la como símbolo visual e também representação de emoções, sensações e traços da nossa personalidade.

Sua produção na caligrafia passa por quadros, centenas de tatuagens, cartas e convites, além de talks, cursos e workshops. Como escritor, é autor de Dois Avessos e Tarja Branca (Ed. Nacional, 2023).



Seu trabalho é uma mistura de letra e arte que encontra sua produção literária de citações, pequenos contos e poesia. Acredita no potencial das letras cursivas como patrimônio individual e intransferível de cada um.

Fábio foi publicitário por 15 anos, atuando em grandes agências e é artista desde 2009.



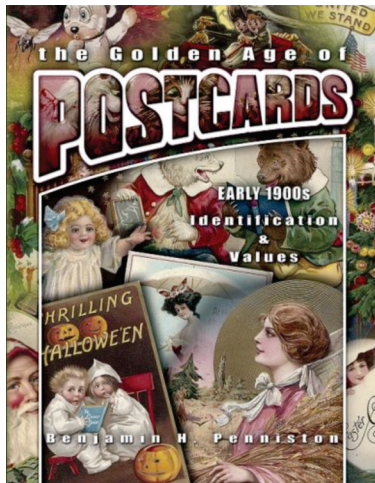
55 11 99185 7065



@fabiomaca

SOBRE ARTE, ESCRITA, AMOR E DISTÂNCIA

Mais que a mensagem em si, um postal leva consigo um traço de quem o envia: uma letra, o tempo que levou para ser feito, a distância que percorreu. A "correspondência escrita" já foi o centro de fenômenos culturais, como a "Golden Age of Postcards", marcada pela intensa troca de postais ornamentados na virada do século XIX/XX, e a Arte Postal (1950-60) - movimento em que artistas, como Ray Johnson, retomaram o correio como parte da obra e espaço de criação.



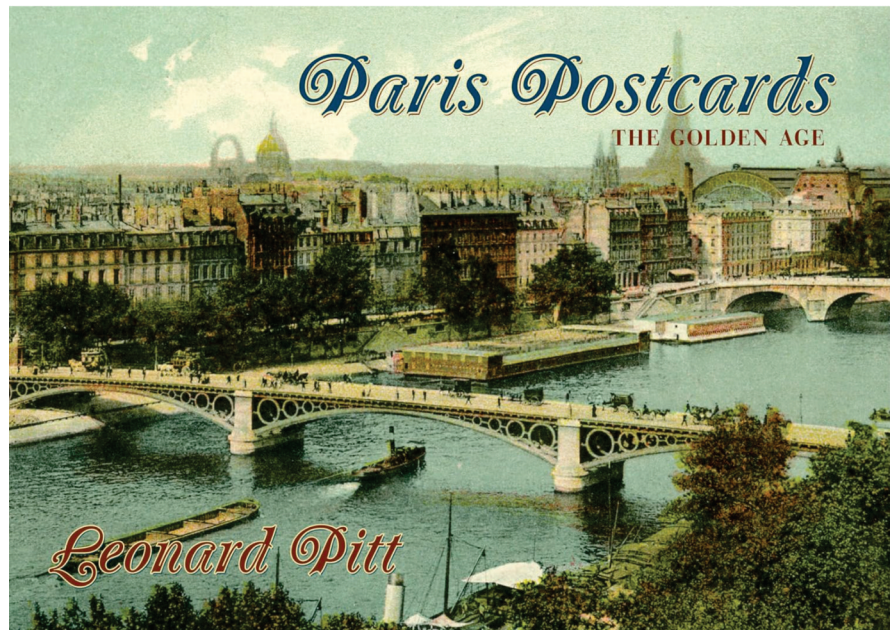
Livro: *The Golden Age of Postcards: Early 1900s Identification & Values*

Na arte postal, o significado vai além da mensagem:

- o postal também fala através da imagem;
- o selo como símbolo poético;
- a data da postagem eterniza o momento;
- a caligrafia como toque humano;
- o trajeto da carta como parte da obra;
- o tempo para escrever e o tempo da espera para receber.

E por que tudo isso? Uma mensagem à mão preserva vestígios de quem a escreveu, tornando-se um objeto afetivo, real, que escapa da lógica tão digital dos nossos dias. Poucas coisas são mais poéticas: pense no postal como um pouco de presença que vai de encontro a uma ausência.

The Golden Age of Poster Art: 100 Postcards from the Masters
GOLDEN AGE - Paris



Livro: *Paris Postcards: The Golden Age* GOLDEN AGE



Via San
 DO
 Data: 16/4
 Ora: 22:14

1 x Pane e cos
 1 x Tagliere f
 1 x Crostini a
 1 x Pici cacio
 1 x Nasette AT
 1 x Contorno di
 1 x Acqua frizzi
 2 x Calice di Ch
 1 x Tiramisù del
 1 x Cantucci e vi

TOTA
 CARTA

Grazie per av
 A pres

A POSTALE **An die Firma**

MONTBLANC

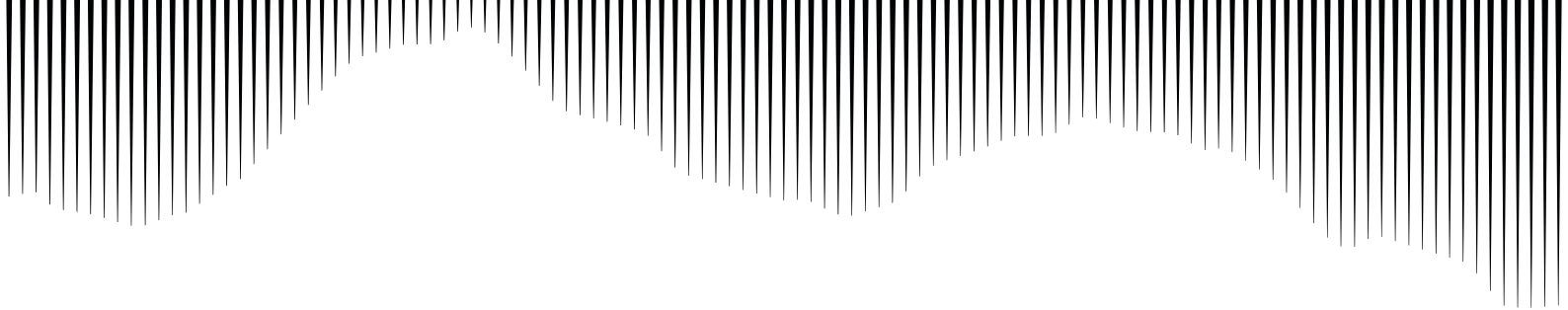
*Cara
 che b
 L'estate
 stessa
 ma n
 Directer
 a impa*

*navigare e
 a godermi il
 sole della costa.*

*A presto,
 M.*







Um
postal
traz
presença
para a
ausência.

MATERIAIS NECESSÁRIOS

Para essa prática, separe suas canetas preferidas. Você também pode precisar de lápis ou lapiseira para rascunhos, e borracha. Pense também em usar cores diferentes.

- instrumentos de escrita
- lápis ou lapiseira
- borracha
- tintas e refis
- cartões postais





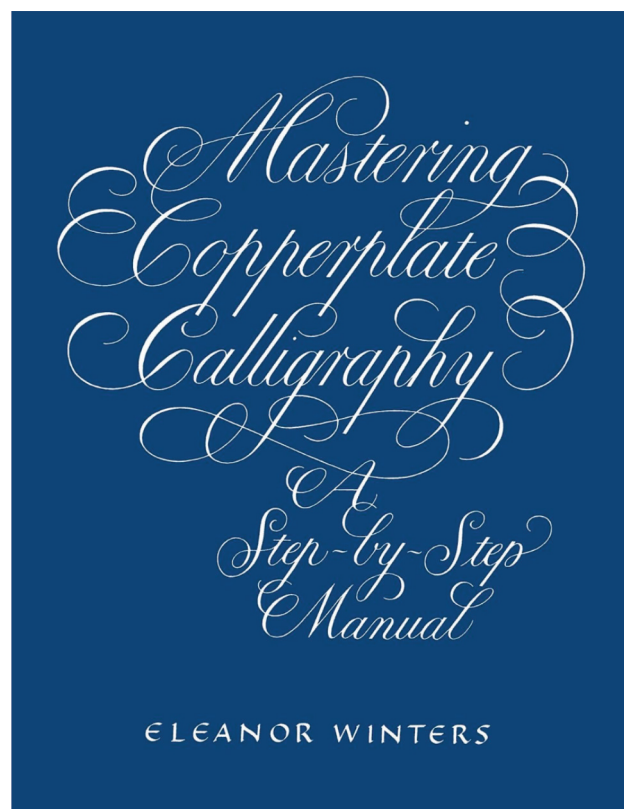
QUAL A MELHOR LETRA
PARA FALAR DE AMOR?

Eu te amo.

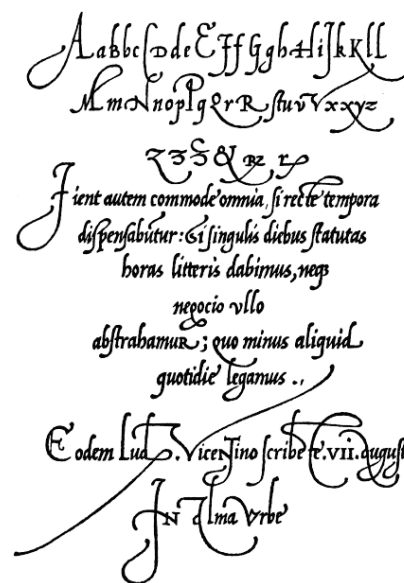
Eu te amo

ITÁLICO: A FORMA PERFEITA PARA ESCREVER O AMOR

As letras góticas medievais eram verticais, densas e rígidas, associadas à autoridade. A itálica humanista, surgida no Renascimento, rompe com essa lógica ao introduzir inclinação, fluxo, respiração e continuidade do gesto. Com a expansão da escrita para o cotidiano, no comércio, correspondência e ensino, surgiu a necessidade de se escrever mais rápido, favorecendo a conexão entre letras.



Mastering Copperplate Calligraphy:
A Step-By-Step Manual



Manual de Caligrafia de 1522,
"La Operina da Imparare di scrivere
littera Cancellarescha", de
Ludovico degli Arrighi

Aos poucos, o gesto contínuo tornou-se mais econômico e deu origem às escritas cursivas conectadas dos séculos seguintes, como Copperplate e Spencerian. Ainda assim, mesmo na cursiva moderna, permanece a herança humanista da itálica: **a ideia de que a escrita deve carregar o gesto de quem escreve.**



Pratique

ITÁLICO

love

love love love

Pratique

ITÁLICO FORÇADO

love

love love love

Criando a sua mensagem

Para quem você irá mandar este postal?

Escreva palavras-chave que costuma trocar com essa pessoa:

O que você quer dizer para essa pessoa?

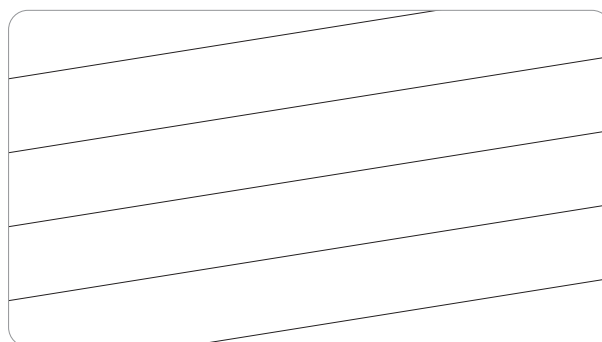
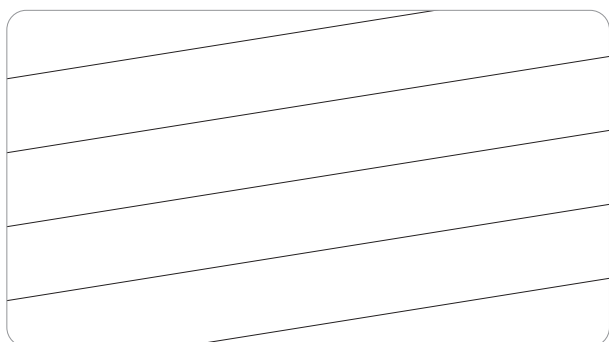
Exercício Composição

Um dos principais desafios do cartão postal é escrever algo importante em tão pouco espaço. Para ajudar, nunca comece a escrever sem ter pensando no texto. E mais: como usar o espaço de forma visual e criativa?

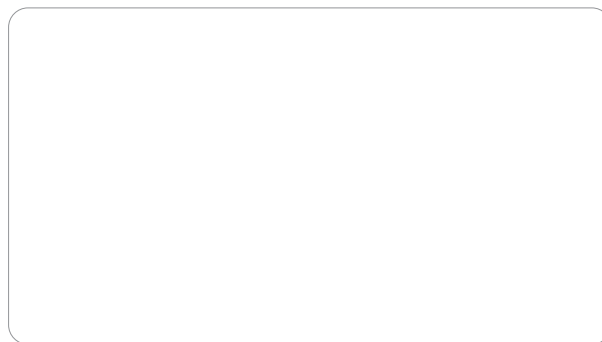
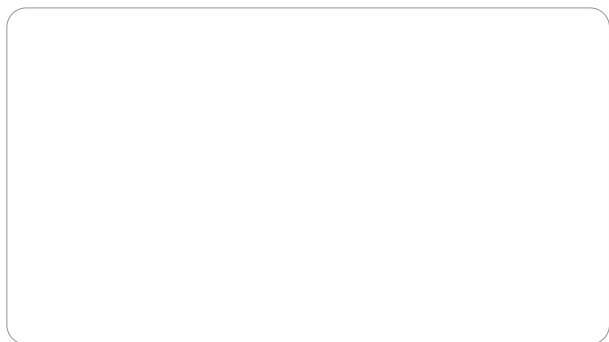
Linhas retas



Linhas inclinadas



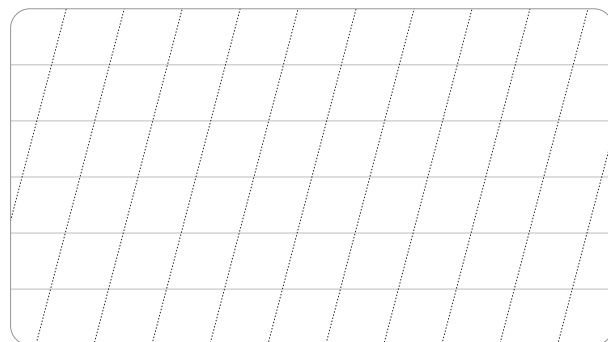
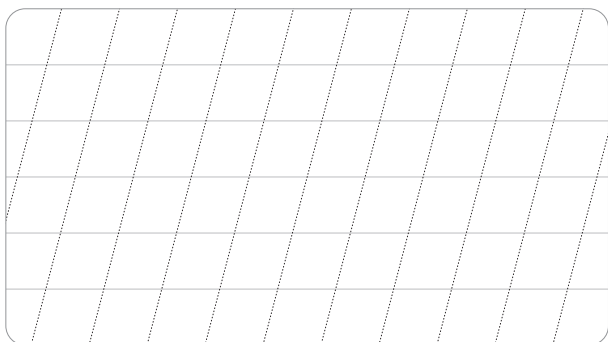
Liberdade total



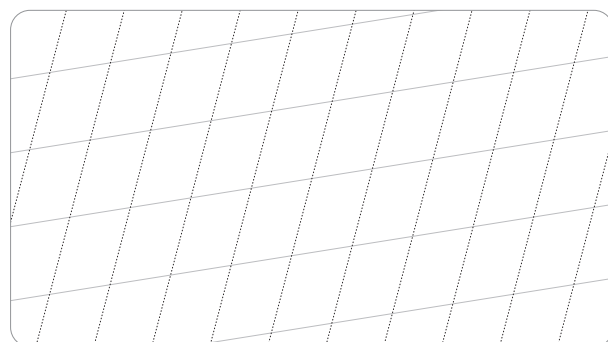
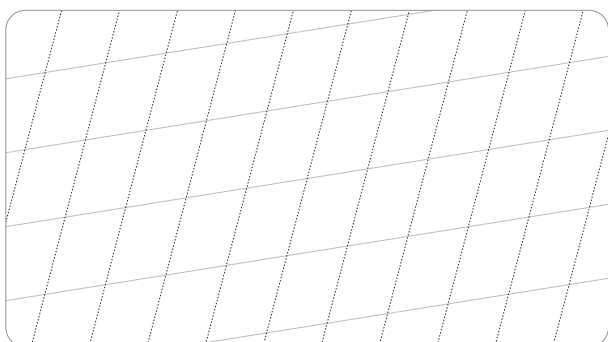
Exercício Composição + Itálico

Ainda usando o texto de forma gráfica e visual, vamos adicionar nossa letra itálica para trazer aquele toque mais humanista e romântico?

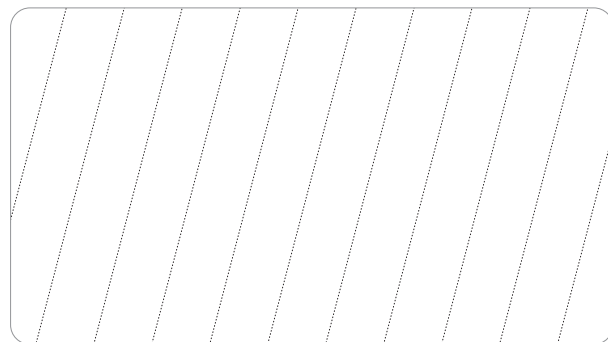
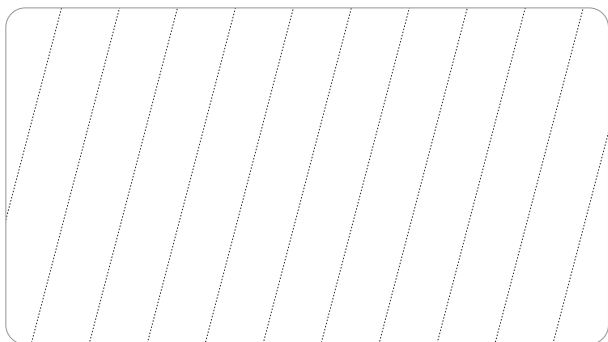
Linhas Retas + Itálico



Linhas inclinadas + itálico



Itálico livre



Exercício Final

Qual versão da mensagem você mais gostou? Aqui você pode fazer um teste final. Se tiver seus postais da Montblanc em mãos, essa é a hora de criar a arte que irá ao encontro de quem você ama. Depois, coloque na Postal Box, em sua boutique Montblanc preferida e enviamos para você!



Escaneie o QR Code e faça parte do mundo inspirador da Montblanc.

MONTBLANC

 montblanc.com.br #InspireWriting

P.S.: Se ainda não tiver os postais Montblanc, basta escolher os seus na sua boutique preferida, escrever sua mensagem e colocar na nossa Postal Box.

Quando
escrevo,
toco em
você sem
te ver.

JACQUES DERRIDA



MONTBLANC

Inspire Writing SERIES

